

後援： 市川市・市川市教育委員会・市川市社会福祉協議会
主催： NPO法人子育て・教育支援センターピア

<2021 年度 Zoom によるオンライン研修会のご案内>

テーマ： 「不登校の理解と支援～予防と社会的自立に向けて～」

講師： 青戸 泰子 氏

関東学院大学教育学部 教授
博士(心理学)、臨床心理士・カウンセリング心理士スーパーバイザー

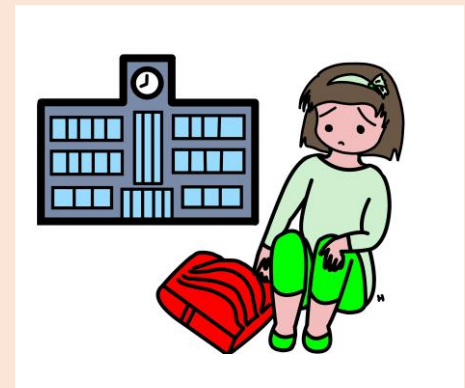
日時： 令和3年11月21日(日) 午後1時30分～午後4時00分

会場： Zoom による配信(入室接続は午後1時より可能) ※参加者は各自の場所

対象： 学校、幼稚園の教職員、保育園、学童クラブ、カウンセラー等、子どもの支援
に関わる皆様 (但し、首都圏在住・在勤の皆様に限らせていただきます。)

参加費： 1500円

【概要】「不登校はどの子どもにも起こりうるもの。本人の個人内要因と環境要因が折り合わない時に生じる。こうした事象は私たち大人に突きつけられた課題とも言えるが、サインを出した子どもに葛藤しながら寄り添うこと、そこには必ず意味や価値がある」。ではこの個人内要因や環境要因とは何か、不登校の予防や社会的自立を視野に入れて、子どもの理解と支援について具体的事例をあげながらお話します。



【講師プロフィール】

筑波大学大学院教育研究科修士課程修了、立正大学大学院文学研究科博士後期課程満期退学。岐阜女子大学文化創造学部教授を経て、現在、関東学院大学教育学部教授。臨床経験として、東京都、神奈川県公立・私立学校スクールカウンセラー、逗子市支援教育スーパーバイザーなどを務める。

『不登校児童・生徒への援助における自己概念の変容』『発達心理学』『教育心理学』『担任のためのカウンセリングとその実践法』『危機支援のアウトリーチー現場に求められる心理的支援の理論』等、著者論文多数。

【申込方法】 ●申込締切 11月4日(木)まで メールで kosodate.peer.edu@gmail.com 宛て。

●メールの件名に「研修会申込」本文にご氏名、ご所属(連絡先)をご記入の上、送信してください。参加費の振込方法などについてお申込み時のアドレスに返信しますので、受信可能なメールアドレスから早めにお申込み願います。

●参加費の振込が完了した方には、研修会資料の配布方法とZoomへの参加方法について送信します。また、Zoomに慣れていない方にも安心して参加できるように、事前に接続テストをする練習会も用意しています。メールで日時と方法をお知らせします。

※ オンライン研修会に参加するためには、パソコン又はタブレット(カメラ、マイク搭載)、スマートフォン、インターネット接続環境が必要です。

※ お問い合わせは電話 070-4180-1629 NPO法人子育て・教育支援センターピアまで